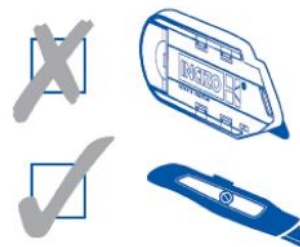


QUICK•STEP® Battiscopa verniciabile cover con tecnologia Incizo®



LAMINATE *Parquet*



QSISKRCOVERMD240

128x16x2400 mm

Imballo: 6 pezzi/scatola

A differenza degli altri battiscopa verniciabili della gamma Quick•Step®, col battiscopa Cover non viene fornito nessun taglierino Incizo®. Potete tagliare il battiscopa Cover con qualsiasi taglierino comune..

Descrizione

Il battiscopa verniciabile Quick•Step® Cover è stato progettato per coprire un vecchio battiscopa già installato. Questo permette di velocizzare la posa dato che il vecchio battiscopa non dovrà essere rimosso. In questo modo si evita anche di danneggiare le pareti.

Utilizzo

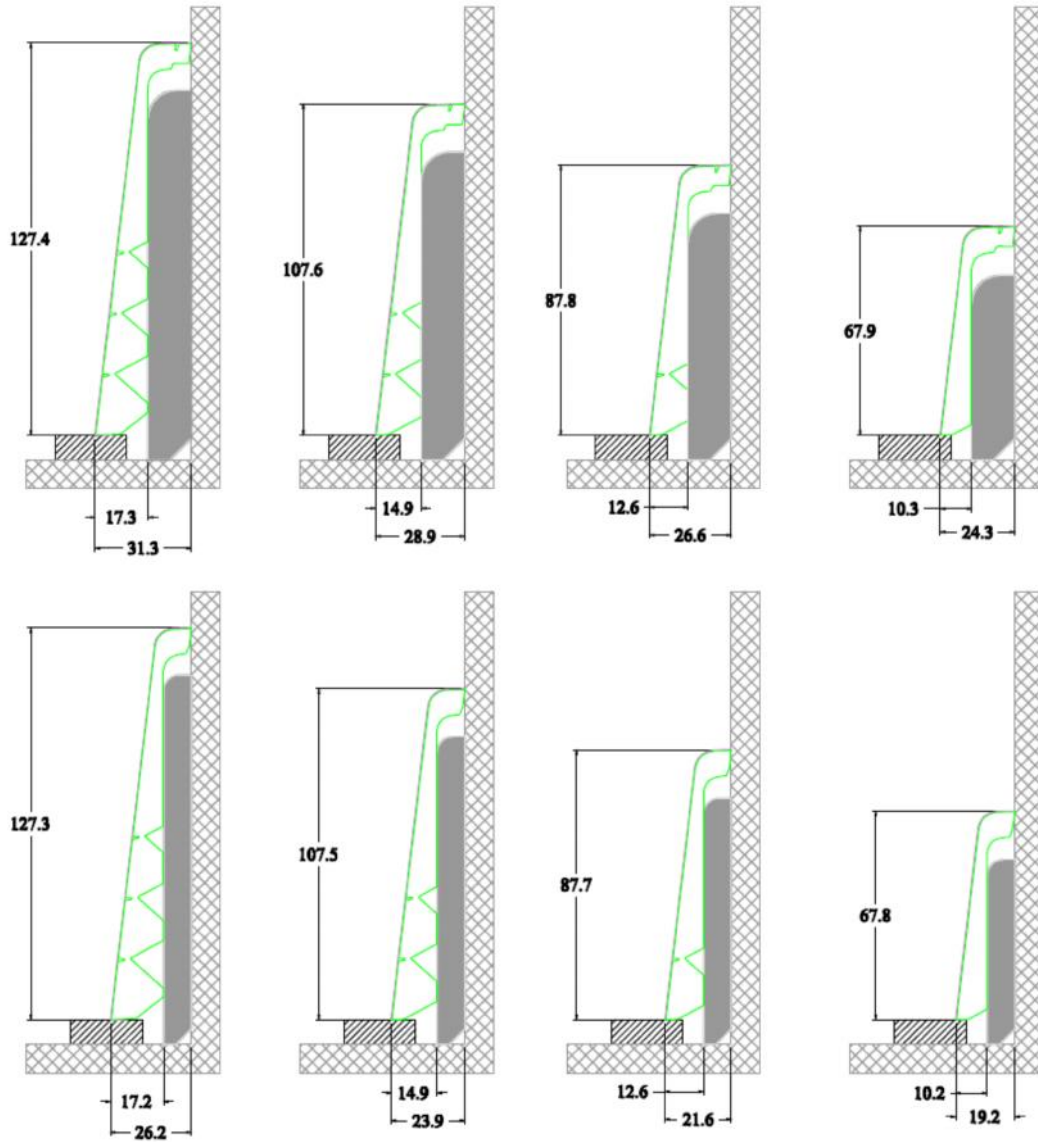
Il legno è il componente principale del Vostro pavimento Quick•Step®. A causa della variazione di umidità all'interno di un locale – ad esempio tra l'estate e l'inverno – il pavimento dev'essere in grado di muoversi, espandersi e ritirarsi in tutte le direzioni. Per questa ragione bisogna prevedere un spazio di dilatazione da minimo 8 a 12 mm lungo il perimetro del pavimento. Quick•Step® offre un'ampia gamma di battiscopa e di profili per rifinire questi spazi di dilatazione (per maggiori informazioni: www.quick-step.com).

Potete dipingere il battiscopa cover Quick•Step® con tecnologia Incizo® nello stesso colore delle pareti. O più semplicemente potete lasciarlo bianco.

Proprietà

- ✓ Facile
 - Il battiscopa verniciabile cover Quick•Step® è stato progettato per coprire un vecchio battiscopa senza doverlo rimuovere. Grazie a questo il lavoro potrà essere svolto più velocemente e senza rovinare le pareti. .
- ✓ Il battiscopa verniciabile cover offre diverse possibilità, grazie alla tecnologia brevettata Incizo®:
 - Potete determinare l'altezza del battiscopa. Ci sono 4 diverse altezze tra cui scegliere.
 - Potete adattare l'altezza del battiscopa cover all'altezza del precedente battiscopa che dovrà essere coperto.
- ✓ Può essere verniciato con la maggior parte delle vernici.
NOTA: verificare sempre l'aggrappante della vernice. In caso utilizzare un primer o carteggiare la superficie del battiscopa prima di applicare la vernice.
- ✓ Non è obbligatorio verniciare il battiscopa.
Potete scegliere di non verniciare il battiscopa e di lasciarlo bianco.
- ✓ Fili e cavi elettrici possono essere nascosti dietro il battiscopa.

Variabile in altezza e in larghezza



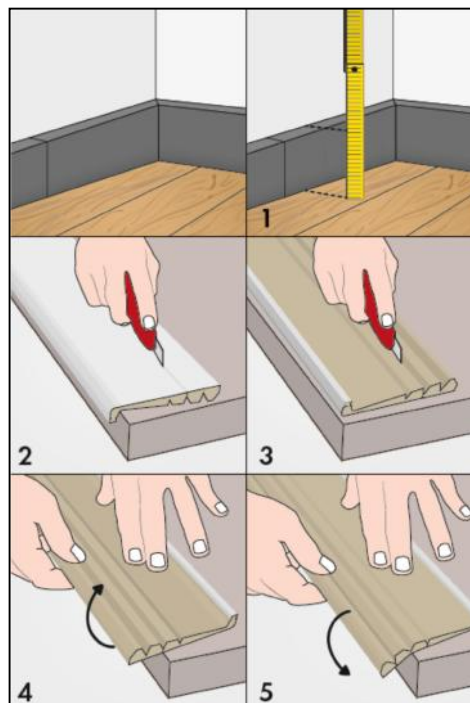
Istruzioni di posa

1. L'altezza corretta

- Misurare l'altezza del battiscopa esistente.
- Posizionare il battiscopa sopra una superficie piana (come un tavolo) col lato bianco rivolto verso l'alto. Assicurarsi che la superficie del lato opposto sia correttamente appoggiata.
- Scegliete l'altezza del battiscopa cover di Quick•Step®. Assicurarsi che sia sufficiente a coprire il vecchio battiscopa.
- Tagliare il lato bianco del battiscopa con un taglierino. Posizionare il taglierino in una delle scanalature previste, scorrere e incidere in maniera uniforme lungo tutta la lunghezza del battiscopa.

NOTA: indossare sempre dei guanti protettivi!

- Posizionare il battiscopa col retro rivolto verso l'alto. Ancora una volta assicurarsi che la superficie piatta del lato opposto sia correttamente appoggiato.
- Tagliare la stessa scanalatura sul lato opposto del battiscopa. Premere un po' più a fondo.
- Adesso potete staccare la parte in eccesso del battiscopa. Per una maggiore stabilità, tenere con una mano la parte piatta del battiscopa e con l'altra premere per staccare la parte in eccesso.

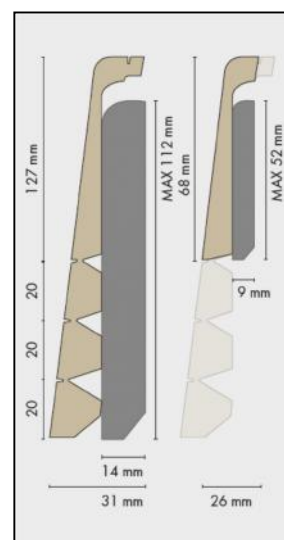


2. La larghezza corretta

- Misurare la larghezza del battiscopa esistente.
- Se la larghezza è uguale o inferiore a 9 mm, tenere la parte alta del battiscopa più stretta. Per fare questo, posizionare il battiscopa sopra una superficie piatta col lato bianco rivolto verso il basso, correttamente appoggiata. Posizionare il taglierino nell'ultima scanalatura, scorrere e incidere in maniera uniforme lungo tutta la lunghezza del battiscopa.

NOTA: indossare sempre dei guanti protettivi!

- Adesso potete facilmente staccare la parte in eccesso del battiscopa. tenere con una mano la parte piatta del battiscopa e con l'altra premere per staccare la parte in eccesso.



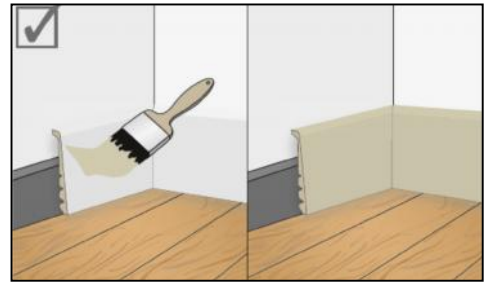
3. Posa e rifinitura

- Attaccare il battiscopa a quello esistente usando la colla One4All di Quick•Step®.

NOTA: assicurarsi che la superficie del battiscopa esistente si pulita e sgrassata in modo che la colla possa aderire correttamente.



- Verniciare il battiscopa del colore desiderato oppure lasciarlo bianco.
(Prima di verniciare, testare sempre l'aggrappante della vernice. Se necessario applicare un primer o carteggiare la superficie del battiscopa).



4. Rifinitura degli angoli

- Cercate o tagliate un piccolo distanziatore della stessa larghezza del battiscopa esistente.
- Quando tagliate il battiscopa cover, posizionate il distanziatore dietro il battiscopa. In questo modo avrete l'angolo corretto.

